

# RODINNÝ DOM

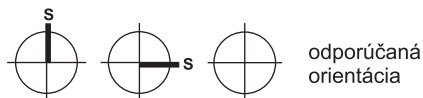
# DUPLEX 11614



tel.: 02/43 29 46 63, fax.: 02/43 42 06 27, e-mail: sikard@sikard.sk, www.sikard.sk

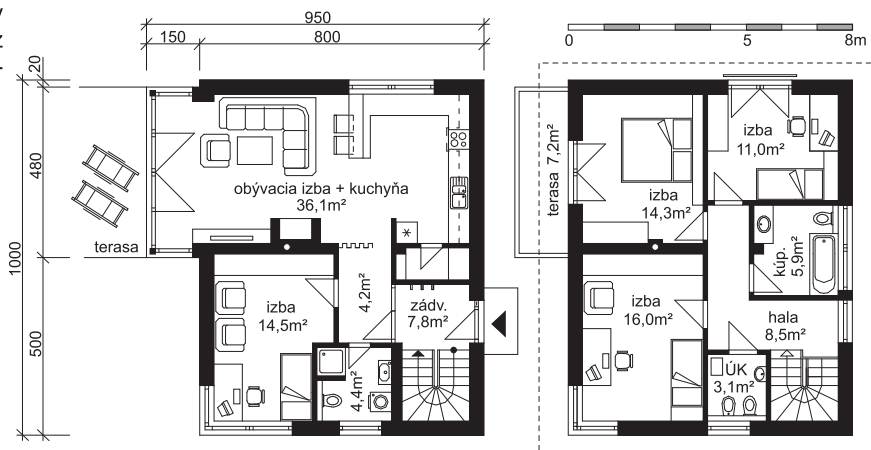
**Sikard Bratislava**  
s.r.o., Drieňová 34, 82102 Bratislava  
Architektonický ateliér

Samostatne stojaci jednobytový rodinný dom určený na užšie rovinaté alebo mierne svahovité staveniská. Jeho výstavba sa odporúča do uličných domoradií s dvojpodlažnou zástavbou a najmä medzi domy s plochými, resp. nízkymi sedlovými strechami. Pôdorysné usporiadanie domu vyhovuje pre 4-6 člennú rodinu. Na prízemí sa nachádza vstupná (hala so schodiskom) a denná časť bytu - kuchyňa (špajza) a obývacia izba s jedálenskou časťou. Okrem obývacej izby prízemie obsahuje ešte jednu izbu (pracovňa, hosťovská izba) a hygienické zariadenie. Z obývacej izby je priamy východ do obytnej zelene. Na poschodí je situovaná nočná časť bytu pozostávajúca z troch izieb a hygienického príslušenstva, súčasťou jednej izby poschodia je loggia. Objekt je spracovaný bez podpivničenja, garáž je možné podľa individuálnej požiadavky doprojektovať.



## Technické údaje :

Počet bytov	1
Počet izieb	5
Obytná plocha	93 m <sup>2</sup>
Úžitková plocha	131 m <sup>2</sup>
Zastavaná plocha	87 m <sup>2</sup>
Obostavaný priestor	648 m <sup>3</sup>
Sklon strechy	20°
Cena stavby celkom	103 680 €
- z toho materiál	62 208 €



prízemie

poschodie